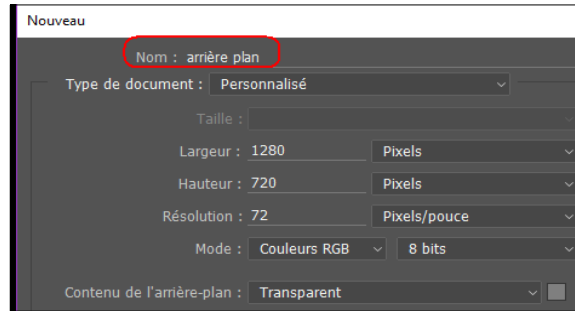


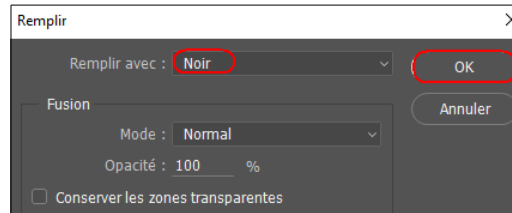
## Effet Miel sur un texte

1) Menu > Fichier > Nouveau :

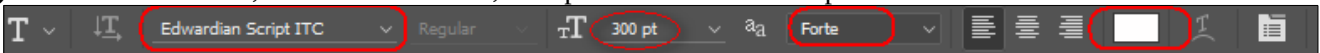
mettre les valeurs suivantes  
1280 x720  
72 pixels/pouce



2) Menu > Édition > Remplir : Noir

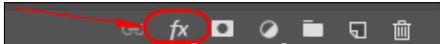


3) Dans la barre d'outil, choisir l'outil Texte, et la police Edwardian Script TTC



4) Écrivez votre texte : ici Miel

5) Positionnez le dans votre travail, ensuite nous allons faire un style de calque : cliquez sur l'icône *fx* en bas de la palette des calques



« Un style de calque permet de faire des effets plus ou moins complexes en les combinant .  
Cochez la case à gauche du nom du style pour l'appliquer puis cliquez sur le nom du style pour afficher les réglages à droite »



6) Style :

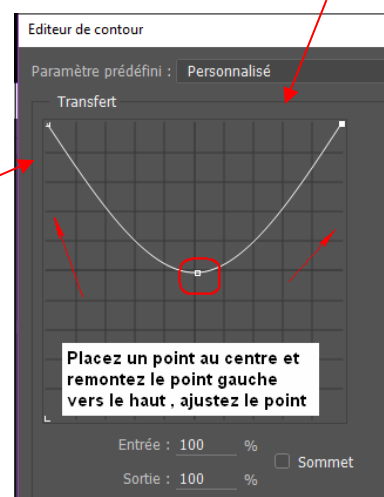
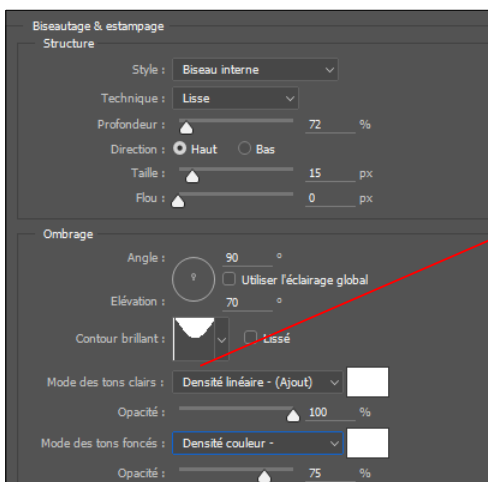
a) Biseau & Estampage

**Structure:** Biseau Interne // lisse // Profondeur:72 % // Direction : Haut // Taille 15 px//Flou : 0 px

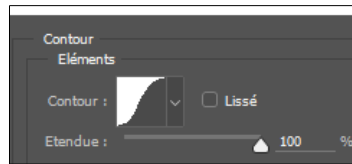
**Ombrage:** Angle 90°// décocher utiliser éclairage global // Élévation 70° // Contour brillant : créer le contour

Mode tons clairs : densité linéaire – (ajout) // Blanc // opacité 100 %

Mode tons foncés : densité couleur– // blanc (ffffff) // opacité 75 %



**Contour du biseautage : Éléments :**  
 Contour : modifier en gaussien,  
 Étendue : 100 %



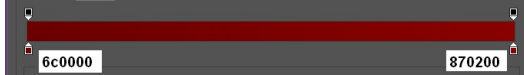
**b) Contour**

Structure

Taille 1 //Extérieur // Normal //opacité : 81 %

Type de remplissage : dégradé

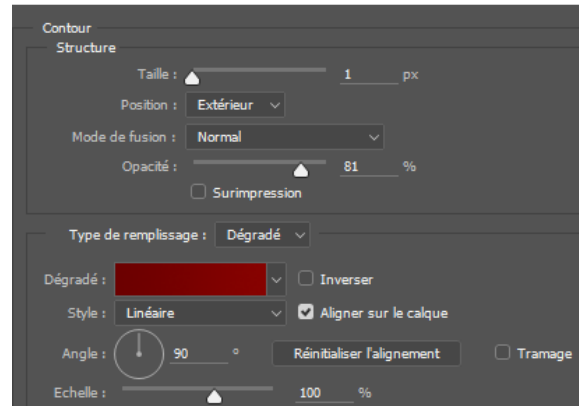
0%: 6c0000 -----100 %: 870200



Style : linéaire

Angle : 90°

Échelle : 100 %



**c) Lueur interne \***

Structure

Mode de fusion : Produit,

Opacité 100 %

Bruit : 0 %

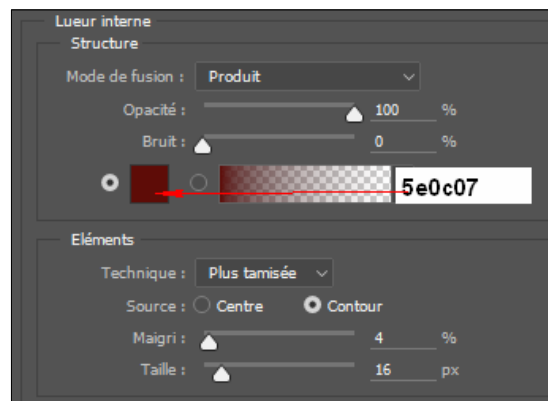
Éléments

Technique:plus tamisée

Source: Contour

Maigri: 4%

Taille : 16 px



**d) Satin**

Structure

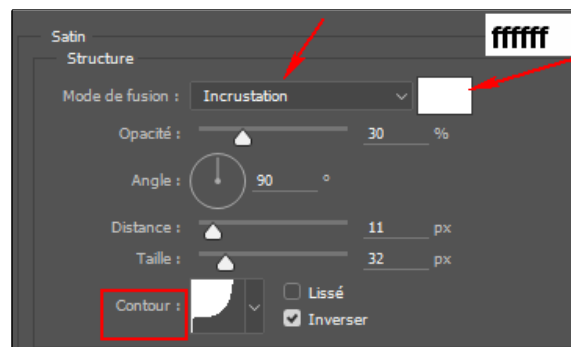
Mode de fusion : incrustation, couleur Blanc (ffffff)

Opacité : 30 %

Angle : 90°

Distance :11 px

Taille :32px



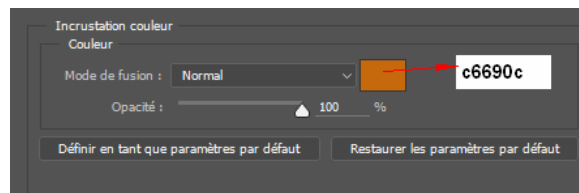
**e) Incrustation Couleur**

Couleur :

Mode de fusion : Normal

Couleur : c6690c

Opacité : 100 %



## f) Lueur externe

### Structure :

Mode de fusion : Produit

Opacité : 100 %

Bruit : 0 %

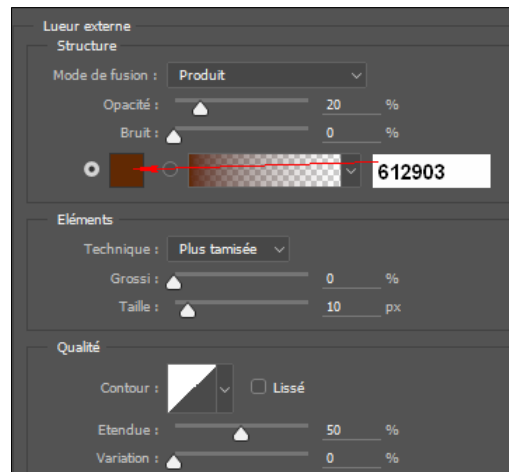
Couleur : 612903

### Éléments :

Technique : plus tamisée

Grossi : 0 %

Taille : 10 %



## g) Ombre portée

### Structure :

Mode de fusion : Normal

Couleur : 411703

Opacité : 100 %

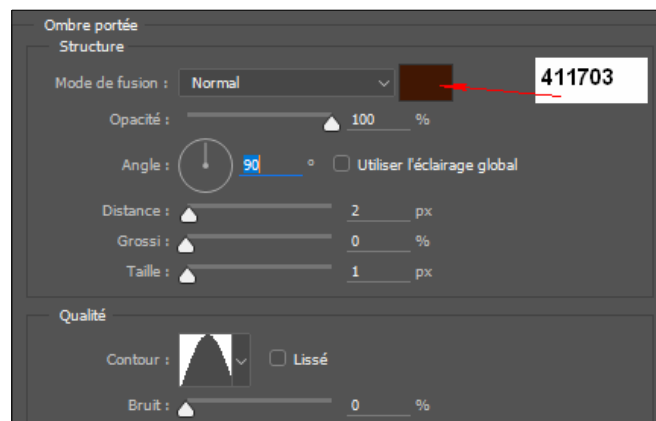
Angle : 90°

Décocher éclairage global

Distance : 2 px

Grossi : 0 %

Taille : 0 px

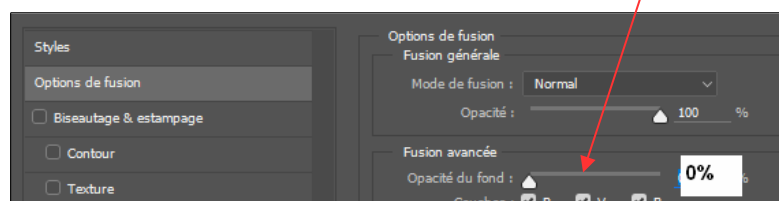


Validez : OK

**Vous obtenez ceci**



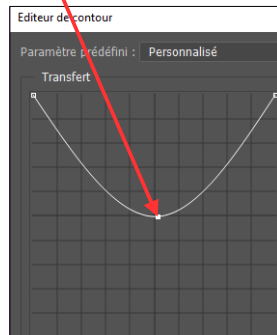
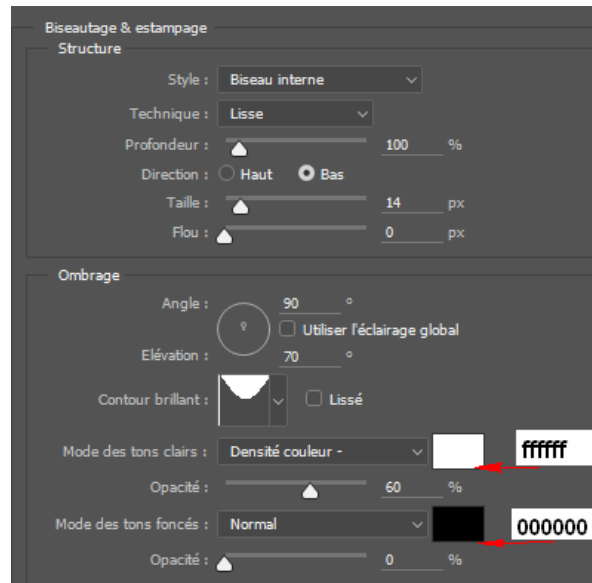
7) Dupliquez votre calque ( Ctrl + J ), Vous allez travailler sur ce calque faites un clic droit dans le calque : choisissez effacez le style de calque , ensuite cliquez sur l'icône **fx** (en bas de la palette des calques) Cliquez sur option de fusion , mettre : opacité du fond à 0 % sur la fusion avancée



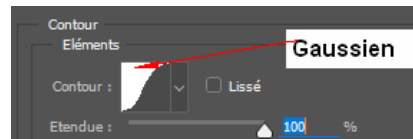
8) Vous cliquez sur  
**a) Biseautage & Estampage**

Structure :

Style : Biseau Interne,  
 Technique : Lisse  
 Profondeur : 100 %  
 Direction : Bas  
 Taille : 14 px  
 Flou : 0 px  
 Ombrage :  
 Angle : 90 °  
 Décocher : éclairage global,  
 Élévation : 70 °  
 Contour brillant : modifier  
 Mode de fusion des tons clairs : densité couleur-  
 couleur : blanc ; Opacité 60 %  
 Mode de fusion des tons foncés : Normal couleur :  
 noir ; Opacité 0



Contour du biseautage & Estampage :  
 Contour : gaussien  
 Étendue : 100 %



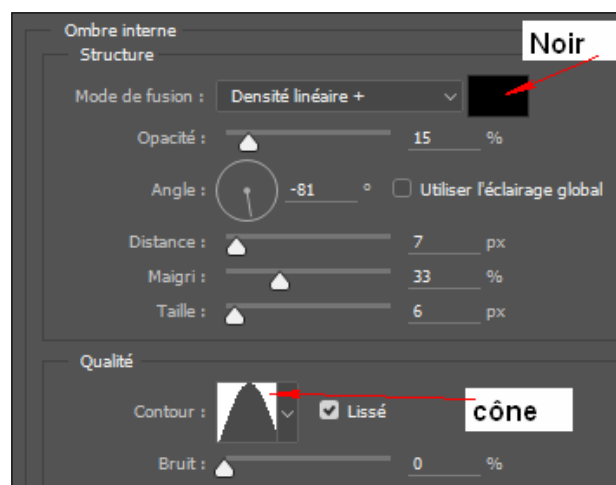
**b) Ombre interne**

Structure

Mode de fusion : Densité linéaire +  
 Couleur : Noir  
 Opacité : 15 %  
 Angle : -81°  
 Utiliser l'éclairage : décocher  
 Distance : 7 px  
 Maigri : 33 %  
 Taille : 6 px

Qualité :

Contour : Cône  
 Bruit : 0 %



### c) Ombre Portée

#### Structure :

Mode de fusion : Normal

Couleur : 591d00

Opacité : 80 %

Angle : 90°

Distance : 4 px

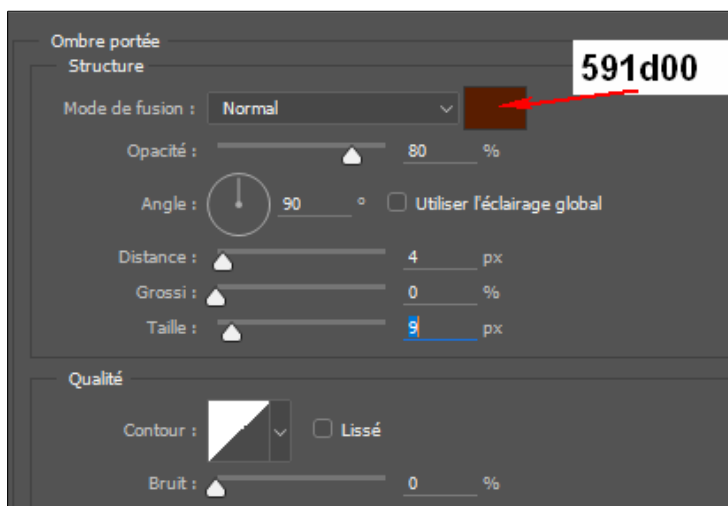
Grossi : 0 %

Taille : 9 px

#### Qualité :

Contour : linéaire

Bruit : 0 %



Validez : **OK**

\*\*\* Conseils :

\* La couleur du miel dépend beaucoup de la lueur interne , que vous pouvez modifier à votre convenance

\* Faire un calque par mot , vous faites votre style de calque sur le 1<sup>er</sup> mot  
ensuite sur ce calque , vous faites un clic droit , vous choisissez **copier** le style de calque ; vous allez sur le calque  
de l'autre mot clic droit : vous choisissez **coller** le style de calque

\* Pour ouvrir vos contours , cliquez sur le petit curseur  pour le transformer cliquez dans la vignette

La police Edwardian Script TTC est à installer si vous ne l'avez pas dans votre liste. « Vous pouvez aussi en choisir une autre »

Je la mets avec le tutoriel

